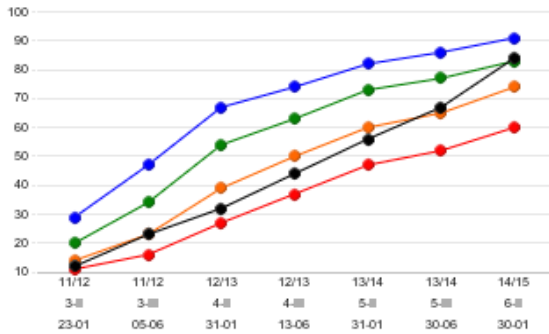


Betreft : Uitleg Cito-grafiek en kleuren Ouderportaal

Geachte ouders, verzorgers,

Deze brief biedt ondersteuning bij het lezen van Cito-grafieken en geeft een toelichting op de kleuren in het Ouderportaal. Bij het oudergesprek van januari en einde van het schooljaar krijgt u een uitdraai van de Cito-scores in een grafiek. In het Ouderportaal worden alleen scores weergegeven.



Legenda

- Ondergrens niveau A
- Ondergrens niveau B
- Ondergrens niveau C
- Ondergrens niveau D
- Vaardigheidsscore
- leerling

De gekleurde lijnen van de grafiek laten de verschillende niveaus zien. De zwarte lijnen zijn de lijnen van uw kind.

Dezelfde kleuren corresponderen met de kleuren bij de scores in het Ouderportaal.

Onderaan de grafiek ziet u de verschillende meetmomenten (schooljaar, tijdstip en datum).

3-II = midden groep 3

3-III = eind groep 3

4-II = midden groep 4

Enz.

Naast de grafiek staat ook een tabel met gegevens over de toetsen:

Datum	Score	Vaard.	Niv.	Nw.
####	25	12	D	1,3
####	70	23	C	2,1
####	96	32	D	1,4
####	132	44	D	1,5
####	170	56	D	1,7
####	203	67	C	2,2
####	75	84	B	3,1

Score = het aantal goede antwoorden van het kind
Vaardigheidsscore = geeft aan in welke mate het kind de vaardigheid beheerst.
Niveau = de waardering van de score in een letter en kleur
Niveauwaarde = is gekoppeld aan de vaardigheidsscores van de Cito-normering

In de tabel hieronder leest u hoe de niveaugrafieken tot stand komen. De percentages ontstaan door kinderen van hetzelfde leerjaar met elkaar te vergelijken.

Niveau	A	B	C	D	E
Verdeelde Percentages	Best scorende 25% van Nederland	25%	25%	15%	Zwakst scorende 10% van Nederland

De leerkracht geeft u tijdens het gesprek een mondelinge toelichting op de grafieken. Wanneer u later nog vragen heeft kunt u contact opnemen met de leerkracht van uw kind of de intern begeleider (IB).

Namens het team van De Kiem,
 Marian Kelderman en Marjolein van Leeuwen (IB van RK Basisschool De Kiem)